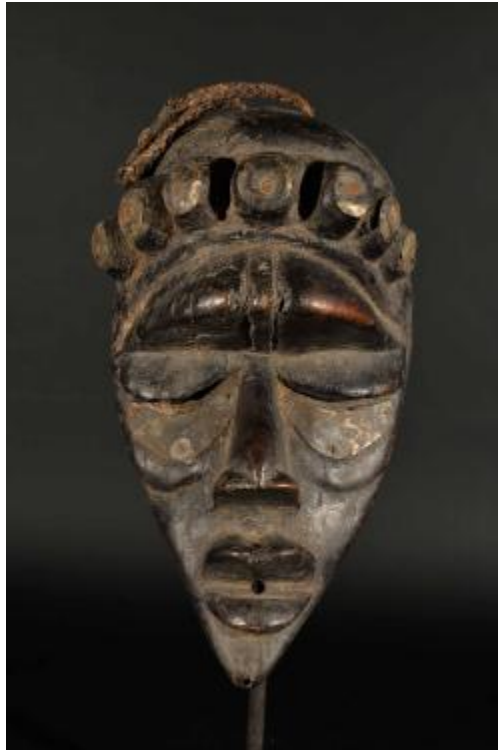


Vendu - Masque africain Bassa "gela" du Libéria 2017-115

Vendu - Masque africain Bassa "gela" du Libéria 2017-115



Marque :Arts-Ethniques.com

Référence :2017-115

Critères associés :

Pays : Guinee

Descriptif :

Masque africain Bassa "gela" du Libéria en bois -

Ce masque présente les caractéristiques d'un masque "gela", avec une belle et grande coiffe et le menton pointu. Il était utilisé lors de cérémonies. Ce type de masque étaient portés sur une structure de rotin d'où une taille un peu plus petite qu'un visage humain. Il est fréquent que la vision du danseur se fasse soit par la bouche ou soit par une fente au niveau du haut du vêtement -

Dimensions : hauteur:24cm largeur:13cm profondeur:9cm -

Belle patine d'usage -

Pièce ancienne de plus de 50 ans -

Collecté dans la ville de Nzérécoré en Guinée Conacry -

Livré sur son socle en métal fabriqué sur mesure par un artisan ivoirien à Abidjan en Côte d'Ivoire

Pour tout renseignement :contact@galleries-arts.com

[Lien vers la fiche du produit](#)