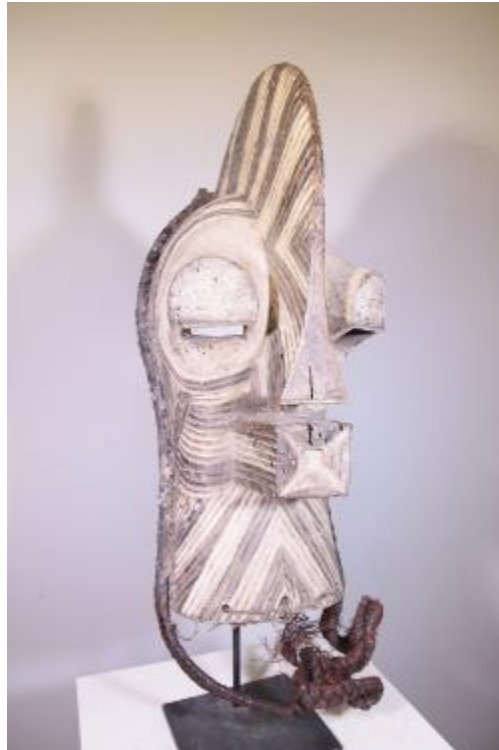


Masque songye africain 32 du Congo RDC (ex Zaïre)



Référence :120

Critères associés :

Ethnies : Songye

Pays : Congo RDC / ex Zaïre

Tranches de prix : de 100 à 200 euro

Descriptif :

Masque africain Songyé du Zaïre en bois - hauteur:47cm largeur:18cm profondeur : 20cm - livré sans socle - réparation en bas à gauche - Age : +/- 20 ans

Au cours du XVIème siècle, les **Songyé** migrèrent de la région de Shaba (Congo) et s'installèrent le long de la rive gauche de la rivière Lualaba, sur un plateau recouvert de savanes et de forêts. Divisé en de nombreux sous-groupes, les **Songyé** sont gouvernés par un chef central, le yakitengé, dont la fonction demande qu'il ne montre pas d'émotions fortes, n'ait pas de contacts physiques avec les villageois et ne boive pas en public.

Contrairement à leurs voisins, la société **Songyé** est patriarcale. L'agriculture est l'activité économique principale.

Le type de **masque songyé** le plus connu, est celui porté par les membres de la société secrète Bwadi Bwa **Kifwébé**, appelé **Kifwébé**, ce qui peut être traduit par **masque** en dialecte **songyé**. Ce type de **masque** a le visage recouvert de **scarifications** linéaires incisées et présente une bouche rectangulaire, un nez allongé et des yeux globuleux. Il peut être masculin, avec une crête centrale ou féminin si la coiffure est lisse. La taille de la crête montre la puissance du porteur de **masque**. Durant les **initiations**, les **circoncisions** et les **funérailles**, un **danseur** recouvert entièrement de fibres végétales fait son apparition. Le porteur de **masque féminin** avait des mouvements doux, contrôlés, destinés à améliorer la **fertilité des femmes**. Le porteur de **masque masculin**, avait une attitude agressive et imprévisible, destinée à encourager la conformité sociale. Des représentations des **masques Kifwébé** figurent aussi sur des **objets** liés à la **société secrète**, par exemple sur des **boucliers**.

Les **statues songyé** sont nombreuses. Généralement masculines, elles sont debout sur une base circulaire, ont un torse allongé et des mains reposant sur l'abdomen. Leur grande tête présente un menton carré ou pointu, une bouche entreouverte et un nez triangulaire. Parfois, ces **statues** sont suspendues à des fins apotropaïques à l'intérieur des maisons, grâce à des crochets de fer passés sous les bras. Les grands **fétiches**, destinés à protéger les communautés, étaient gardés dans des petites huttes, tandis que les **fétiches** plus petits étaient réservés à un usage individuel et protégeaient contre les maladies et la mort. Les manipulations de ces **fétiches** avaient souvent lieu lors des phases de la nouvelle lune.

Les **songyé** ont sculpté de nombreux **objets** : **hache en métal**, **tabourets**, **appui-nuque**, **bracelets** et **herminettes**.

Pour la France métropolitaine et la Corse, le port est gratuit en colissimo suivi (livraison sous 48H) pour toute commande supérieure à 75 euros. Forfait de 8 euros pour les commandes inférieures à 75 euros.

Pour tout renseignement : contact@galleries-arts.com

[Lien vers la fiche du produit](#)