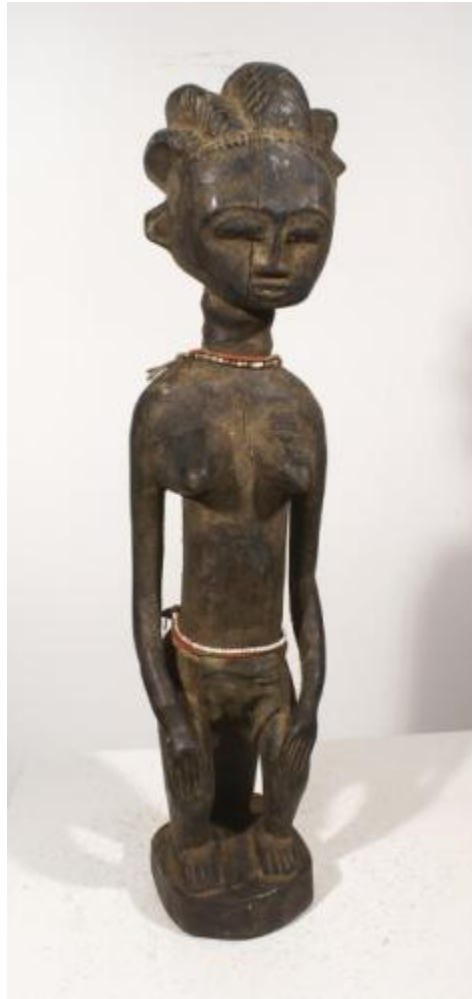


Ancienne statue fetiche africain Baoule de Cote d Ivoire 79



Référence :150

Critères associés :

Ethnies : Baoule / baule

Pays : Côte d'Ivoire

Descriptif :

Ancienne statue fétiche africain en bois de l'ethnie Baoulé de Côte d'Ivoire - hauteur: 28,5cm - largeur : 6cm - profondeur : 5cm - Ancienneté : vers 1960

Les **Baoulés** sont une des ethnies les plus importantes de **Côte d'Ivoire**. Leur nom traduit leur origine : selon une légende, la Reine Aba Pokou guida son peuple en exode vers les régions des mines d'or au cours du XVIIIème siècle; elle dut sacrifier son fils au dieu d'une rivière afin de pouvoir la traverser. Le peuple s'appela dès lors les "Bauli", ce qui signifie : "le fils est mort".

Les **artistes baoulés** ont produit de nombreux objets d'art et sont toujours très actifs aujourd'hui. Grâce à leur sens de la stylisation et à leur attention aux détails, ils ont exécuté des créations qui figurent parmi les plus élégants objets africains. Les **baoulé** ont créé des **masques, des statues, des statuettes, des fétiches, des poulies de métier à tisser, des cannes, des boîtes à onguent, des portes sculptées**, ainsi que des bijoux en or et en bronze portés durant les principales cérémonies.

Pour la France métropolitaine et la Corse, le port est gratuit en colissimo suivi (livraison sous 48H) pour toute commande supérieure à de 75 euro. Forfait de 8 euros pour les commandes inférieures à 75 euros.

Pour tout renseignement : contact@galleries-arts.com

[Lien vers la fiche du produit](#)